

Кадастровый номер: 38:36:000008:0000:25:401:001:020282240
Инвентарный №: 25:401:001:020282240

МУНИЦИПАЛЬНОЕ УНИТАРНОЕ ПРЕДПРИЯТИЕ
АДМИНИСТРАЦИЯ г. ИРКУТСКА
БЮРО ТЕХНИЧЕСКОЙ ИНВЕНТАРИЗАЦИИ

ТЕХНИЧЕСКИЙ ПАСПОРТ

на здание

Филиал школы № 7

назначение нежилого помещения

район

Ленинский

город (пос.)

Иркутск

(пер.)

Деловский № 4

квартал № _____

инвентарный № _____

Инвентарный номер	
Номер в реестре учета	
Кадастровый номер	

6. Описание конструктивных элементов здания и определение износа

Литера А Год постройки до 1917 Число этажей 2 этажа

Группа капитальности I Вид внутренней отделки простая

№ п/п	Наименование конструктивных элементов	Описание конструктивных элементов (материал, конструкция, отделка и прочее)	Техническое состояние (осадки, трещины, гниль и т.п.)	Удельный вес по таблице	Поправка к констр. элем. в %	Удельный вес конст. элем. с поправкой	Износ в %	Проц. износа к стр. гр. 7х8	Тек. изм.		
									Износ в %		
1	2	3	4	5	6	7	8	9	10	11	
1	Фундаменты	бетонный	трещины, щели	6	1	6	55	3,3			
2	а) стены и их наружная отделка	I этаж - шлакоблочный, II -этаж кирпичный	трещины, щели, осадка	17	1	17	55	9,4			
	б) перегородки	кирпичные	прогиб балок	6	1	6	50	3			
3	Перекрытия	Чердачные	Деревянное	13	1	13	50	6,5			
		Междуэтажные	Деревянное								трещины, щели, осадка
		Надподвальные									трещины
4	Крыша	шифер	трещины	5	1	5	55	2,7			
5	Полы	дощатые	осадка, трещины	13	1	13	55	7,2			
6	Проемы	Оконные	2-е створные	11	1	11	50	7,2			
		Дверные	филенчатые								осадка, трещины
7	Внутренняя отделка	штукатурка, окраска, побелка	окраска утрачена, трещины в шт-ке	9	1	9	45	4,05			
8	Внутр. сантехнич. устройства	Отопление	центральное	9	1	9	50	4,5			
		Водопровод	центральное								
		Канализация	центральная								
		Г. водоснаб.	центральное								
		Ванны		3,8	1	3,8	55	2,1			
		Электроосв.	есть								
		Радио	нет								
		Телефон	есть								
		Вентиляция	есть								
Лифты	нет										
9	Прочие работы	лестницыт	трещины	5	1	5	55	2,8			
Итого:						97,8		52,8			

Процент износа. Приведенный к 100 по формуле $\frac{\text{процент износа (гр.9)} \times 100}{\text{удельный вес (гр.7)}} = 54\%$

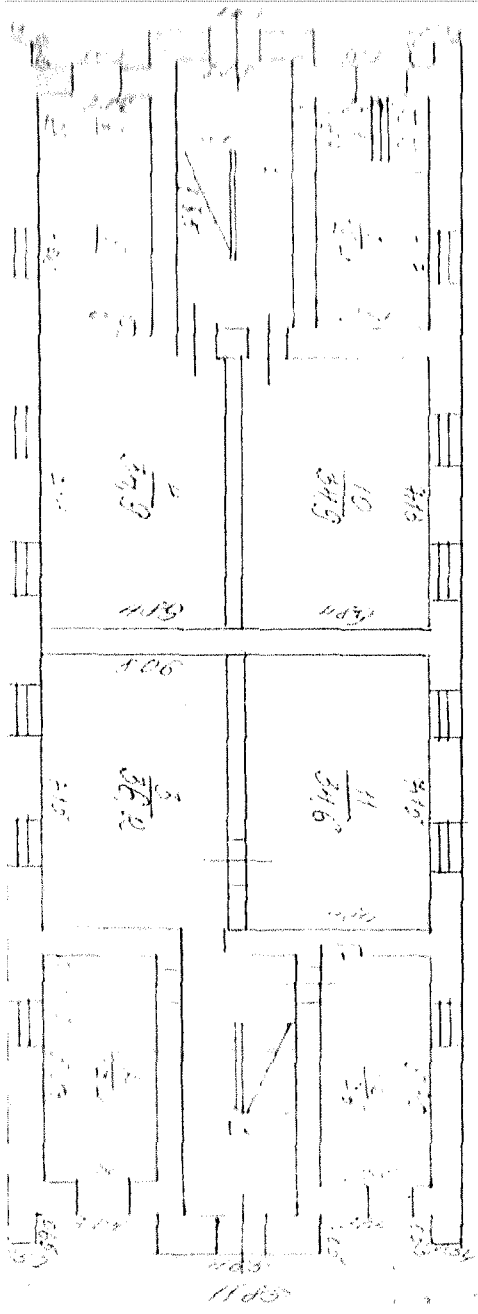
7. Техническое описание пристроек и других частей здания

Наименование конструктивных элементов	Литера б	Удельный вес по таблице	Поправки	Удельный вес с поправкой	Литера _	Удельный вес по таблице	Поправки	Удельный вес с поправкой	Литера _	Удельный вес по таблице	Поправки	Удельный вес с поправкой
Стены и перегородки												
Перекрытия												
Крыша												
Полы												
Проемы												
Отделочные работы												
Электроосвещение												
Прочие работы												
Итого:		100	x			100	x			100	x	

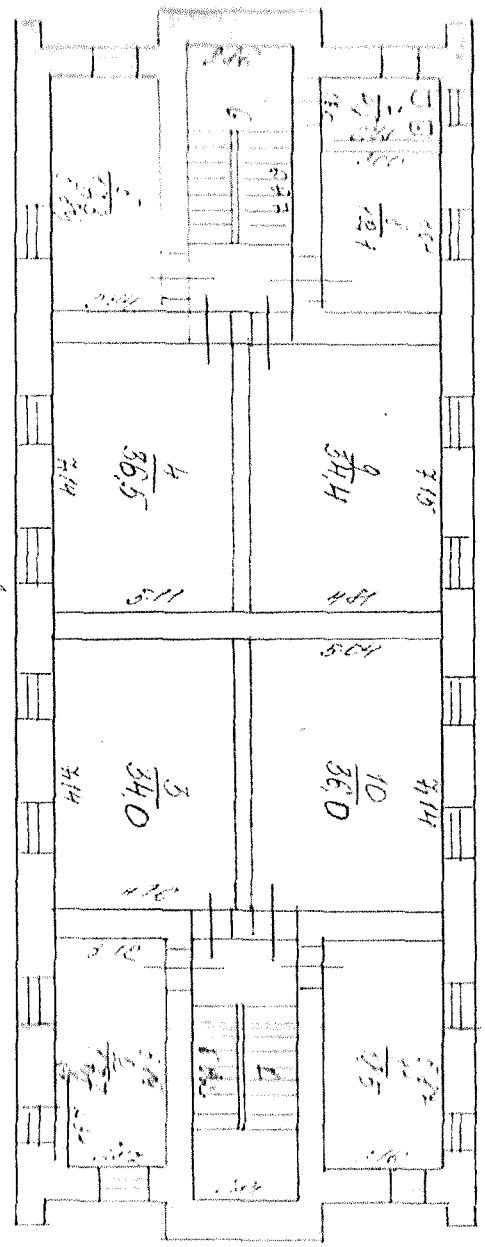
Наименование конструктивных элементов	Литера _	Удельный вес по таблице	Поправки	Удельный вес с поправкой	Литера _	Удельный вес по таблице	Поправки	Удельный вес с поправкой	Литера _	Удельный вес по таблице	Поправки	Удельный вес с поправкой
Стены и перегородки												
Перекрытия												
Крыши												
Полы												
Проемы												
Отделочные работы												
электроосвещение												
Прочие работы												
Итого:		100	x			100	x			100	x	

8. Исчисление восстановительной и действительной стоимости здания и его частей

Листов по плану	Наименование здания и его частей	№ таблицы	Измеритель	Стоимость по измерителю по таблице	Поправки к стоимости							Стоимость измерителя с поправк. м3.	Восстан. стоимость в рублях	Проц. износа	Действительная стоимость руб.		
					Удел. вес	гр.п. капитальности	Поправки	Клим. район	Сейсм.	Областной	Инд. 2005 г.						
1	2	4	5	6	7	8	9	10	11	12	13	14	15	16	17	18	
А	Основное строение 1 этаж	21 а	м3	21,9	0,98		0,86	1,14	1,04			86,10	1,884	1488	2803580	54	1289647
	2 этаж	21-а	м3	21,9	0,98			1,14	1,04			86,10	2,191	1488	3259976	54	1499589



1 ЭТАЖ



2 ЭТАЖ

МУП "Бюро технической инвентаризации"		
Федеральное агентство по техническому регулированию и метрологии		
Вид документа:	План этажа	1:200
Номер документа:	1/11	
Дата:	2011	
Автор:	[Signature]	
Проверен:	[Signature]	
Утвержден:	[Signature]	

11. Ограждения и сооружения (замощения) на участке

Литера	Наименование ограждений и сооружений	Металл. конструкция	Размеры			№ сборника	№ таблицы	Измеритель	Стоимость измерителя по таблице	Поправка на климат-район	Восстан. стоимость в рублях	Проц. износа	Действительная стоимость, руб.
			длина, м	ширина, высота, м	площадь, кв. м., объем куб. м.								

12. Общая стоимость (в руб.)

В ценах какого года	Основные строения		Служебные постройки		Сооружения		Всего	
	восстановительная	действительная	восстановительная	действительная	восстановительная	действительная	восстановительная	действительная
	6063556	2789236					6063556	2789236

Действительная стоимость: два миллиона семьсот восемьдесят девять тысяч двести тридцать шесть рублей.

«30» марта 2005 г.

Исполнил

Новикова Н.А.

«30» 03 2005 г.

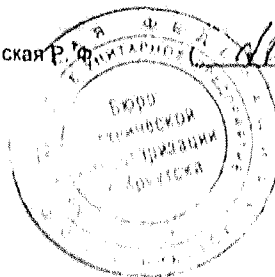
Проверил

Запорожская З. В

« » 2005 г.

Директор МУП БТИ

Киевская Р. Ф.



13. Отметка о последующих обследованиях

Дата обследования	«__» _____ 200__ г.	«__» _____ 200__ г.	«__» _____ 200__ г.
Обследовал			
Проверил			
Директор ФГУП			