

Муниципальное унитарное предприятие
"Бюро технической инвентаризации г. Иркутска"

ТЕХНИЧЕСКИЙ ПАСПОРТ

Тип объекта учета	Здание
Назначение	нежилое
Наименование объекта	Нежилое здание

расположенного по адресу:

Субъект Российской Федерации	обл. Иркутская	
Район		
Муниципальное образование	Тип	
	наименование	
Административный район города	наименование	р-н Кировский
Населенный пункт	Тип	г.
	наименование	Иркутск
Улица (проспект, переулок и т.д.)	Тип	улица
	наименование	Софьи Перовской
Номер дома	20	
Номер корпуса		
Номер строения		
Литера (здания)	Б,Б1,61,62,63,64	
Номер помещения		
Иное описание местоположения		

Инвентарный номер дела	871
Кадастровый номер земельного участка (при наличии)	

Уполномоченное лицо



Паспорт составлен по состоянию на 10 апреля 1989 г.

М.П.

1 Регистрация права собственности
(реестровый № _____)

Фонд

Дата записи	Полное наименование учреждения, предприятия или организации	Документы, устанавливающие право собственности, с указанием кем, когда и за каким номером выданы	Долевое участие при общей собственности	Подпись лица, свидетельствующего о правильности записи
1	2	4	3	5

2 Экспликация земельного участка

кв.м.

Площадь участка			Незастроенная площадь		
по документам	фактически	застроенная	замощенная	озелененная	прочая
		176,8			

3 Благоустройство здания (кв. м)

водоснабжение	канализация	Отопление						Ванны и души			Централизованное горячее водоснабжение	Газовое снабж-е		Лифты		Электричество	
		от ТЭЦ	от кварт. котелн.	от АГБ	от собственной котельной	калориферное, электрическое	печное	с горячей водой	с газовой и эл. колонкой	с дровяной колонкой		сетевое	жидким газом	пассажирские	грузовые		
в нежилых помещениях																	
																	126,0

4

Общие сведения

Год постройки 1917

Год ввода в эксплуатацию _____

Количество, тип надземных этажей 1Количество, тип подземных этажей 0

Использование _____

5 Исчисление площадей и объёмов здания и его частей по наружным размерам

Этаж или лит. по плану	Наименование	Формула для подсчёта площадей по наружному обмеру	Площадь (кв.м)	Высота (м)	Объём (куб.м)
1	2	3	4	5	6
по литерам					
Б	Здание	$11.5*11.0+(1.69*4.3+1.83*6.5)-3.8*0.5$	143,8	3,52	506
Б1	Нежилая пристройка	$3.95*2.67+0.74*1.6$	11,7	2,73	32
б1	Веранда	$1.9*5.65$	10,7	3,00	32
б2	Холодная пристройка	$1.6*2.16$	3,5	3,10	11
б3	Холодная пристройка	$1.1*2.1$	2,3	3,00	7
б4	Холодная пристройка	$1.26*3$	3,8	2,80	11
	Крыльцо	$1.1*0.9$	1,0		
Площадь балконов:					

Описание конструктивных элементов здания. его основных частей и определение износа

Литера **Б** Год постройки **1917**
 Группа капитальности **4** Вид внутренней отделки
 Назначение строения **Здание**
 Число этажей надземных **1** Число этажей подземных Процент готовности

Наименование конструктивных элементов	Описание конструктивных элементов (материал, конструкция или система, отделка и прочее)	Техническое состояние конструктивного элемента	Удельный вес по таблице	Суммарный поправочный коэффициент	Удельный вес после применения поправочного коэффициента	Процент износа элемента	Процент износа к строению
1	2	3	4	5	6	7	8
Фундамент	Бутовый, бутобетонный ленточный	Неудовлетворительное	5,0	1,11	5,56	60,00	3,30
Стены, Перегородки	Деревянные рубленые из брёвен	Неудовлетворительное	24,0	1,11	26,70	60,00	16,00
Перегородки	Деревянные						
Перекрытия	Перекрытия деревянные по деревянным балкам отеплённые	Ветхое	7,0	1,11	7,79	65,00	5,10
Подвальные							
Междуэтажные							
Чердачные							
Крыша							
Кровля	Кровля металлическая	Ветхое	8,0	1,11	8,90	65,00	5,80
Конструкция крыши							
Элементы крыши							
Покрытие							
Полы	Дощатые	Ветхое	11,0	1,11	12,24	65,00	8,00
Проёмы		Неудовлетворительное	9,0	1,11	10,01	60,00	6,00
Двери	Распашные филёнчатые						
Окна	Деревянные двойные створные раздельные						
Отделка							
Внутренняя	Окраска потолков; Окраска стен; Штукатурка стен	Неудовлетворительное	11,0	1,11	12,24	50,00	6,10
Наружная							
Инженерные системы и элементы благоустройства							
Газоснабжение							
Электроснабжение	Открытая проводка	Неудовлетворительное	3,6	1,11	4,00	60,00	2,40
Санитарно-технические устройства							
Вентиляция							
Водопровод							
Канализация							
ГВС							
Мусоропровод							
Отопление	Печное	Неудовлетворительное	4,0	1,11	4,45	60,00	2,70
Прочие устр-ва							
Электротехнические устройства							
Лифт							
Напольные эл.плиты							
Радио	Радио	Неудовлетворительное	0,3	1,10	0,33	60,00	0,20
Система оповещения							
Телефон							
Телевидение							
Прочие работы и конструктивные элементы строений	Отмостки	Ветхое	7,0	1,11	7,79	65,00	5,10

Итого:	89,9	100	60,70
Физический износ, %			61,00

Литера

Б1

Год постройки

Группа капитальности 5

Вид внутренней отделки

Назначение строения Нежилая пристройка

Число этажей надземных 1

Число этажей подземных

Процент готовности

Наименование конструктивных элементов	Описание конструктивных элементов (материал, конструкция или система, отделка и прочее)	Техническое состояние конструктивного элемента	Удельный вес по таблице	Суммарный поправочный коэффициент	Удельный вес после применения поправочного коэффициента	Процент износа элемента	Процент износа к строению
1	2	3	4	5	6	7	8
Фундамент	Деревянные стулья (Доля в объеме: =68.0 %)	Неудовлетворительное	2,0	0,92	1,84	50,00	0,90
Стены	Деревянные каркасно-засыпные (Доля: =68.0 %)	Удовлетворительное	23,0	0,92	21,14	40,00	8,50
Перегородки							
Перекрытия	Перекрытия деревянные по деревянным балкам утепленные	Удовлетворительное	6,0	1,35	8,11	40,00	3,20
Подвальные							
Междуэтажные							
Чердачные							
Крыша							
Кровля	Кровля толевая	Неудовлетворительное	8,0	1,35	10,81	50,00	5,40
Конструкция крыши							
Элементы крыши							
Покрытие							
Полы	Дощатые; Линолеумовые	Удовлетворительное	11,0	1,35	14,86	40,00	5,90
Проёмы		Неудовлетворительное	9,0	1,35	12,16	45,00	5,50
Двери	Распашные филёнчатые						
Окна	Деревянные двойные глухие раздельные						
Отделка							
Внутренняя	Оклейка стен обоями; Окраска потолков; Штукатурка стен	Удовлетворительное	15,0	1,35	20,27	40,00	8,10
Наружная							
Инженерные системы и элементы благоустройства							
Газоснабжение	Газоснабжение						
Электроснабжение	Открытая проводка	Удовлетворительное	3,9	1,35	5,27	40,00	2,10
Санитарно-технические устройства							
Вентиляция							
Водопровод							
Канализация							
ГВС							
Мусоропровод							
Отопление	Печное	Удовлетворительное	4,1	1,35	5,54	40,00	2,20
Прочие устр-ва							
Электротехнические устройства							
Лифт							
Напольные эл. плиты							
Радио							
Система оповещения							
Телефон							
Телевидение							
Прочие работы и конструктивные элементы строений							
Итого:			82,0		100		41,80
Физический износ, %						42,00	

Литера **61**
 Группа капитальности **5**
 Назначение строения **Веранда**
 Число этажей **1**

Год постройки
 Вид внутренней отделки
 Процент готовности

Наименование конструктивных элементов	Описание конструктивных элементов (материал, конструкция или система, отделка и прочее)	Техническое состояние конструктивного элемента	Удельный вес по таблице	Суммарный поправочный коэффициент	Удельный вес после применения поправочного коэффициента	Процент износа элемента	Процент износа к строению
1	2	3	4	5	6	7	8
Фундамент	Деревянные стулья	Неудовлетворительное	5,0	1,32	6,58	60,00	3,90
Стены	Деревянные дощатые	Неудовлетворительное	10,0	1,32	13,16	60,00	7,90
Крыша							
Кровля	Кровля волнистые асбестоцементные листы	Неудовлетворительное	26,0	1,32	34,21	60,00	20,50
Полы	Деревянные	Неудовлетворительное	22,0	1,32	28,95	60,00	17,40
Проёмы		Неудовлетворительное	7,0	1,32	9,21	60,00	5,50
Двери	Деревянные						
Окна	Деревянные						
Инженерные системы и элементы благоустройства							
Электроснабжение	Электроосвещение	Неудовлетворительное	2,0	1,32	2,63	60,00	1,60
Прочие работы и конструктивные элементы строений	Отмостки	Неудовлетворительное	4,0	1,32	5,26	60,00	3,20
Итого:			76,0		100		60,00
Физический износ, %						60,00	

Литера **62**
 Группа капитальности **5**
 Назначение строения **Холодная пристройка**
 Число этажей **1**

Год постройки
 Вид внутренней отделки
 Процент готовности

Наименование конструктивных элементов	Описание конструктивных элементов (материал, конструкция или система, отделка и прочее)	Техническое состояние конструктивного элемента	Удельный вес по таблице	Суммарный поправочный коэффициент	Удельный вес после применения поправочного коэффициента	Процент износа элемента	Процент износа к строению
1	2	3	4	5	6	7	8
Фундамент	Деревянные стулья	Неудовлетворительное	8,0	1,14	9,09	60,00	5,50
Стены	Деревянные дощатые	Неудовлетворительное	18,0	1,14	20,45	60,00	12,30
Перекрытия	Перекрытия деревянные	Неудовлетворительное	3,0	1,14	3,41	60,00	2,00
Крыша							
Кровля	Кровля из теса	Неудовлетворительное	13,0	1,14	14,77	60,00	8,90
Полы	Деревянные	Неудовлетворительное	7,0	1,14	7,95	60,00	4,80
Проёмы							
Двери	Деревянные	Неудовлетворительное	15,0	1,14	17,05	60,00	10,20
Отделка							
Внутренняя	Окраска стен	Неудовлетворительное	17,0	1,14	19,32	60,00	11,60
Инженерные системы и элементы благоустройства							
Электроснабжение	Электроосвещение	Неудовлетворительное	4,0	1,14	4,55	60,00	2,70

Прочие работы и конструктивные элементы строений	Отмостки	Неудовлетворительное	3,0	1,14	3,41	60,00	2,00
Итого:			88,0		100		60,00
Физический износ, %						60,00	

Литера **63** Год постройки
Группа капитальности **5** Вид внутренней отделки
Назначение строения **Холодная пристройка**
Число этажей **1** Процент готовности

Наименование конструктивных элементов	Описание конструктивных элементов (материал, конструкция или система, отделка и прочее)	Техническое состояние конструктивного элемента	Удельный вес по таблице	Суммарный поправочный коэффициент	Удельный вес после применения поправочного коэффициента	Процент износа элемента	Процент износа к строению
1	2	3	4	5	6	7	8
Фундамент	Деревянные стулья	Неудовлетворительное	8,0	1,64	13,11	60,00	7,90
Стены	Деревянные	Неудовлетворительное	18,0	1,64	29,51	60,00	17,70
Крыша							
Кровля	Кровля толевая	Неудовлетворительное	13,0	1,64	21,31	60,00	12,80
Полы	Деревянные	Неудовлетворительное	7,0	1,64	11,48	60,00	6,90
Проёмы							
Двери	Деревянные	Неудовлетворительное	15,0	1,64	24,59	60,00	14,80
Итого:			61,0		100		60,10
Физический износ, %						60,00	

Литера **64** Год постройки
Группа капитальности **5** Вид внутренней отделки
Назначение строения **Холодная пристройка**
Число этажей **1** Процент готовности

Наименование конструктивных элементов	Описание конструктивных элементов (материал, конструкция или система, отделка и прочее)	Техническое состояние конструктивного элемента	Удельный вес по таблице	Суммарный поправочный коэффициент	Удельный вес после применения поправочного коэффициента	Процент износа элемента	Процент износа к строению
1	2	3	4	5	6	7	8
Фундамент	Деревянные стулья	Неудовлетворительное	8,0	1,14	9,09	60,00	5,50
Стены	Деревянные дощатые	Неудовлетворительное	18,0	1,14	20,45	60,00	12,30
Перекрытия	Перекрытия деревянные	Неудовлетворительное	3,0	1,14	3,41	60,00	2,00
Крыша							
Кровля	Кровля деревянная	Неудовлетворительное	13,0	1,14	14,77	60,00	8,90
Полы	Деревянные	Неудовлетворительное	7,0	1,14	7,95	60,00	4,80
Проёмы		Неудовлетворительное	15,0	1,14	17,05	60,00	10,20
Двери	Деревянные						
Окна	Деревянные						
Отделка							
Внутренняя	Окраска стен	Неудовлетворительное	17,0	1,14	19,32	60,00	11,60
Инженерные системы и элементы благоустройства							
Электроснабжение	Электроосвещение	Неудовлетворительное	4,0	1,14	4,55	60,00	2,70

Прочие работы и конструктивные элементы строений	Крыльца	Неудовлетворительное	3,0	1,14	3,41	60,00	2,00
Итого:			88,0		100		60,00
Физический износ, %						60,00	

Литера

Год постройки

Группа капитальности

Вид внутренней отделки

Назначение строения *Крыльцо*

Число этажей

Процент готовности

Наименование конструктивных элементов	Описание конструктивных элементов (материал, конструкция или система, отделка и прочее)	Техническое состояние конструктивного элемента	Удельный вес по таблице	Суммарный поправочный коэффициент	Удельный вес после применения поправочного коэффициента	Процент износа элемента	Процент износа к строению
1	2	3	4	5	6	7	8
Прочие работы и конструктивные элементы строений	Крыльца						
Итого:							
Физический износ, %						0,00	

Процент износа здания, приведенный к 100 $\frac{\text{гр. (8)} \times 100}{\text{гр. (6)}}$

Балансовая стоимость (в руб.)

Основные здания, литера	Стоимость по состоянию на	Примечание
1	2	3

10

Перечень документов, приложенных к настоящему паспорту

№№ п.п.	Наименование	Дата составления	Кол - во листов	Примечание
1	2	3	4	5
1	План земельного участка			
2	Поэтажный план здания			
3	Экспликация к поэтажному плану			

11

Особые отметки

Год реконструкции	
Год капитального ремонта	
Примечание :	
(сведения о нарушении градостроительных и строительных норм и правил, наличие разрешения на строительство и иная информация, необходимая для целей государственной регистрации прав на объект капитального строительства)	

16.02.2012

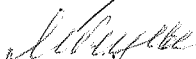
Исполнил



Топоркова Е.Г.

16.02.2012

Проверил

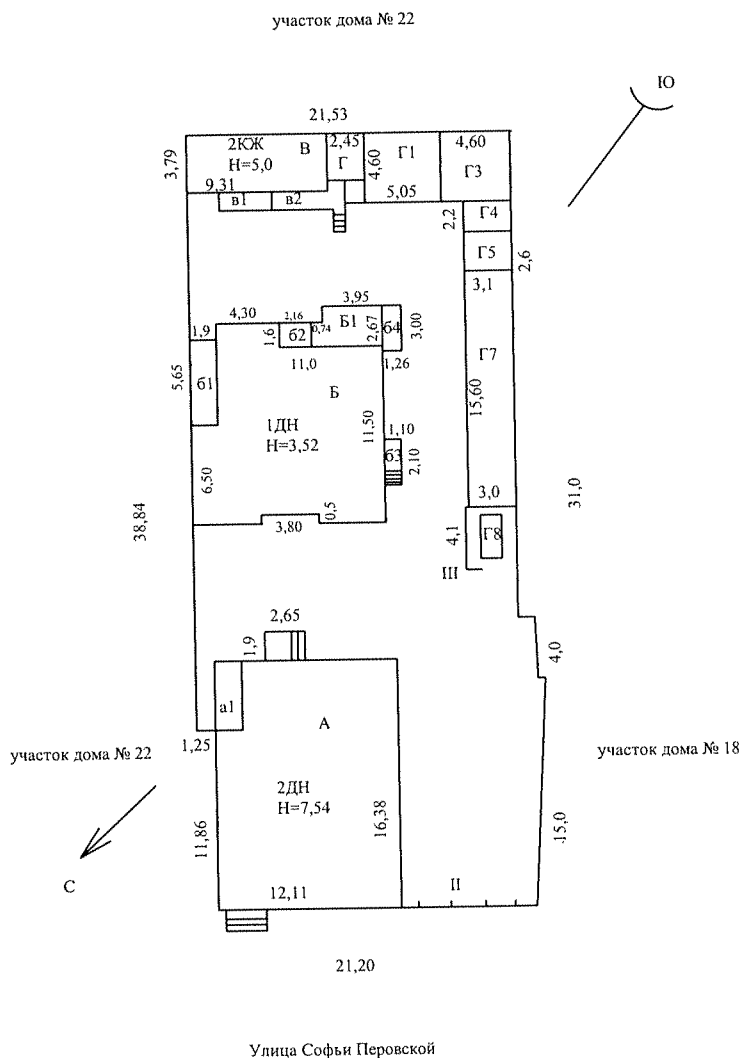


Лебедева В.И.

12 Отметка о последующих обследованиях

Дата обследования		
Обследовал		
Проверил		
Руководитель (уполномоченное лицо)		

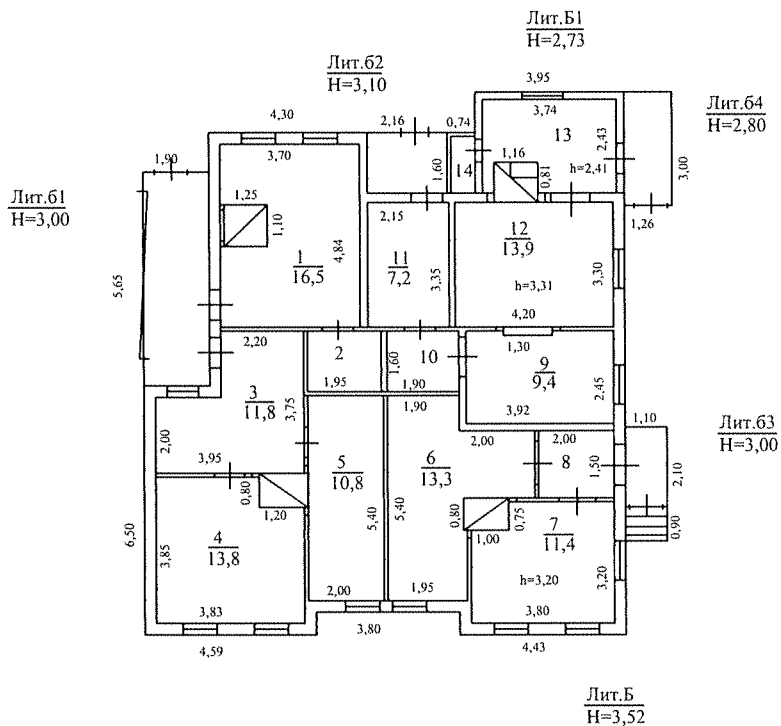
Приложение 1. ПЛАН ЗЕМЕЛЬНОГО УЧАСТКА



Наименование ОТИ "БТИ г. Иркутска"						
Дата	План земельного участка					
16.02.2012	проверил	Лебедева В.И.	<i>Лебедева</i>	обл. Иркутская, г. Иркутск, улица Софьи Перовской, 20	ЛИСТ	1
16.02.2012	техник	Топоркова Е.Г.	<i>Топоркова</i>		ЛИСТОВ	1
					масштаб	1:500

Приложение 1. ПОЭТАЖНЫЙ ПЛАН

1 этаж



Наименование ОТИ "БТИ г. Иркутска"						
Дата		Поэтажный план				
16.02.2012	проверил	Лебедева В.И.	<i>Лебедева В.И.</i>	обл. Иркутская, г. Иркутск, улица Софьи Перовской, 20	лист	1
16.02.2012	техник	Топоркова Е.Г.	<i>Топоркова Е.Г.</i>		листов	1
					масштаб	1:200

ЭКСПЛИКАЦИЯ НЕЖИЛЫХ ПОМЕЩЕНИЙ
к поэтажному плану здания (строения) лит. Б, Б1, Б1, Б2, Б3, Б4,

расположенного в **улица Софьи Перовской, д.20**
по состоянию на **10.04.1989**

Литера по плану	Этаж	Номер помещения	Назначение помещений	Номер комнаты	Назначение частей помещений (комнат)	Площадь помещения, кв.м	Площадь помещений, кв.м						Самостоятельно оборудованная площадь, кв.м	Высота по внутреннему обмеру, м	Примечание	
							общая	жилая	кабинная	подсобная	основная	вспомогательная				общего пользования, кв.м
1	2	3	4	5	6	7	8	9	10	11	12	13	14	15	16	17
Б	1		Нежилое помещение	1	Помещение	16,5	16,5			16,5					3,20	
				2	Кухня	3,1	3,1				3,1				3,20	
				3	Кухня	11,8	11,8				11,8				3,20	
				4	Помещение	13,8	13,8			13,8					3,20	
				5	Помещение	10,8	10,8			10,8					3,20	
				6	Кухня	13,3	13,3				13,3				3,20	
				7	Помещение	11,4	11,4			11,4					3,20	
				8	Коридор	3,0	3,0			9,4	3,0				3,20	
				9	Помещение	9,4	9,4			9,4					3,20	
				10	Коридор	3,0	3,0			3,0					3,20	
				11	Коридор	7,2	7,2			7,2					3,20	
				12	Помещение	13,9	13,9			13,9					3,20	
Б1			Нежилое помещение	13	Кухня	8,1	8,1				8,1				2,41	
				14	Подсобное помещение	0,7	0,7				0,7				2,41	
Б1			Нежилое помещение		Веранда	10,7									3,00	
Б2			Нежилое помещение		Холодный пристрой	3,5									3,10	
Б3			Нежилое помещение		Холодный пристрой	2,3									3,00	
Б4			Нежилое помещение		Холодный пристрой	3,8									2,80	
					Итого в помещении:	146,3	126,0			75,8	50,2					
					<i>Всего по этажу:</i>	<i>146,3</i>	<i>126,0</i>			<i>75,8</i>	<i>50,2</i>					
					Итого по зданию:	146,3	126,0			75,8	50,2					



Пролито
на 8 листах
Иванов