

Муниципальное унитарное предприятие
"Бюро технической инвентаризации г. Иркутска"

ТЕХНИЧЕСКИЙ ПАСПОРТ

Тип объекта учета	Здание
Назначение	нежилое
Наименование объекта	Нежилое здание

расположенного по адресу:

Субъект Российской Федерации	обл. Иркутская	
Район		
Муниципальное образование	Тип	
	наименование	
Административный район города	наименование	р-н Октябрьский
Населенный пункт	Тип	г.
	наименование	Иркутск
Улица (проспект, переулок и т.д.)	Тип	улица
	наименование	Грязнова
Номер дома	34	
Номер корпуса		
Номер строения		
Литера (здания)	А, а, а1	
Номер помещения		
Иное описание местоположения		

Инвентарный номер дела	38899
Кадастровый номер земельного участка (при наличии)	

федеральное бюджетное учреждение
«Кадастровая палата»
по Иркутской области

Сведения об изменении характеристик существующего
объекта учета внесены в Единый государственный
реестр объектов капитального строительства
"12" 09 2011 г.
и ему присвоен инвентарный номер 415
кадастровый номер 38-06-008010-0-015

Наумова Элина Евгеньевна
(Подпись, Ф.И.О. руководителя/уполномоченного лица)

Первый заместитель директора
МУП «БТИ г. Иркутска»
С.Ю. Якимова
уполномоченное лицо



Паспорт составлен в соответствии на 10 июля 1994 г.

1 Регистрация права собственности
(реестровый № _____)

Фонд

Дата записи	Полное наименование учреждения, предприятия или организации	Документы, устанавливающие право собственности, с указанием кем, когда и за каким номером выданы	Долевое участие при общей собственности	Подпись лица, свидетельствующего о правильности записи
1	2	4	3	5

2 Экспликация земельного участка

кв.м.

Площадь участка			Незастроенная площадь		
по документам	фактически	застроенная	замощенная	озелененная	прочая
		86,5			

3 Благоустройство здания (кв. м)

водоснабжение	канализация	Отопление						Ванны и души			Централизованное горячее водоснабжение	Газовое снабж-е		Лифты		58,8 Электричество	
		от ТЭЦ	от кварт. котелн.	от АГВ	от собственной котельной	калориферное, электрическое	58,8 печное	с горячей водой	с газовой и эл. колонкой	с дровяной колонкой		сетевое	жидким газом	пассажирские	грузовые		

Общие сведения

Проектная 1917

Проезд в эксплуатацию _____

Количество, тип надземных этажей 1

Количество, тип подземных этажей 0

Использование _____

5 Исчисление площадей и объёмов здания и его частей по наружным размерам

Этаж или лпт. по плану	Наименование	Формула для подсчёта площадей по наружному обмеру	Площадь (кв.м)	Высота (м)	Объём (куб.м)
1	2	3	4	5	6
по литерам					
A	Здание	6.90*10.74	74,1	3,22	239
a	Холодная пристройка	2.0*2.03	4,1	2,00	8
a1	Холодная пристройка	4.47*1.85	8,3	3,06	25
Площадь балконов:					

Описание конструктивных элементов здания, его основных частей и определение износа

Литера **А** Год постройки **1917**
 Группа капитальности **5** Вид внутренней отделки
 Назначение строения **Здание**
 Число этажей надземных **1** Число этажей подземных **0** Процент готовности **100**

Наименование конструктивных элементов	Описание конструктивных элементов (материал, конструкция или система, отделка и прочее)	Техническое состояние конструктивного элемента	Удельный вес по таблице	Суммарный поправочный коэффициент	Удельный вес после применения поправочного коэффициента	Процент износа элемента	Процент износа к строению
1	2	3	4	5	6	7	8
Фундамент	Деревянные стулья	Ветхое	6,0	1,23	7,36	80,00	5,90
Стены, Перегородки	Деревянные рубленные из брёвен	Ветхое	24,0	1,23	29,45	70,00	20,60
Перегородки	Перегородки дощатые	Ветхое					
Перекрытия	Перекрытия деревянные по деревянным балкам	Неудовлетворительное	6,0	1,23	7,36	60,00	4,40
Подвальные							
Междуэтажные							
Чердачные							
Крыша							
Кровля	Кровля волнистые асбестоцементные листы	Неудовлетворительное	8,0	1,23	9,82	60,00	5,90
Конструкция крыши							
Элементы крыши							
Покрытие							
Полы	Дощатые	Неудовлетворительное	10,0	1,23	12,27	60,00	7,40
Проёмы		Неудовлетворительное	9,0	1,23	11,04	60,00	6,60
Двери	Деревянные	Ветхое					
Окна	Деревянные двойные один створный, один глухой переплёт	Ветхое					
Отделка							
Внутренняя	Окраска потолков известковая, Окраска стен известковая	Неудовлетворительное	11,0	1,23	13,50	60,00	8,10
Наружная							
Инженерные системы и элементы благоустройства							
Газоснабжение							
Электроснабжение	Открытая проводка	Неудовлетворительное	3,5	1,23	4,29	50,00	2,10
Санитарно-технические устройства							
Вентиляция							
Водопровод							
Канализация							
ГВС							
Мусоропровод							
Отопление	Печное	Неудовлетворительное	4,0	1,23	4,91	60,00	2,90
Прочие устр-ва							
Электротехнические устройства							
Лифт							
Напольные эл.плиты							
Радио							
Система оповещения							
Телефон							
Телевидение							
Прочие работы и конструктивные элементы строений							

Итого:	81,5		100		63,90
Физический износ, %					64,00

Литера **a** Год постройки
 Группа капитальности **5** Вид внутренней отделки
 Назначение строения **Холодная пристройка**
 Число этажей **1** Процент готовности

Наименование конструктивных элементов	Описание конструктивных элементов (материал, конструкция или система, отделка и прочее)	Техническое состояние конструктивного элемента	Удельный вес по таблице	Суммарный поправочный коэффициент	Удельный вес после применения поправочного коэффициента	Процент износа элемента	Процент износа к строению
1	2	3	4	5	6	7	8
Фундамент	Деревянные стулья	Ветхое	8,0	1,64	13,11		
Стены	Деревянные дощатые	Ветхое	18,0	1,64	29,51		
Крыша							
Кровля	Кровля асбоцементная	Ветхое	13,0	1,64	21,31		
Полы	Дощатые	Ветхое	7,0	1,64	11,48		
Проёмы							
Двери	Деревянные	Ветхое	15,0	1,64	24,59		
Итого:			61,0		100		
Физический износ, %							65,00

Литера **a1** Год постройки
 Группа капитальности **5** Вид внутренней отделки
 Назначение строения **Холодная пристройка**
 Число этажей **1** Процент готовности

Наименование конструктивных элементов	Описание конструктивных элементов (материал, конструкция или система, отделка и прочее)	Техническое состояние конструктивного элемента	Удельный вес по таблице	Суммарный поправочный коэффициент	Удельный вес после применения поправочного коэффициента	Процент износа элемента	Процент износа к строению
1	2	3	4	5	6	7	8
Фундамент	Деревянные стулья	Ветхое	8,0	1,64	13,11		
Стены	Деревянные дощатые	Ветхое	18,0	1,64	29,51		
Крыша							
Кровля	Кровля асбоцементная	Ветхое	13,0	1,64	21,31		
Полы	Дощатые	Ветхое	7,0	1,64	11,48		
Проёмы							
Двери	Деревянные	Ветхое	15,0	1,64	24,59		
Итого:			61,0		100		
Физический износ, %							65,00

Процент износа здания, приведенный к 100 $\frac{\text{гр. (8)} \times 100}{\text{гр. (6)}}$

Ограждения и сооружения (замощения) на участке.

Литера	Наименование сооружения	Материал и конструкция	Размеры		Площадь, кв. м	№ сборника	№ таблицы	Измеритель	Стоимость измерения по таблице	коэфф. 2007 г.	Восстан. стоимость в руб.	% износа	Действит. стоимость в руб.
			Длина, м	ширина, высота, м									
	ИТОГО:												

8 Исчисление стоимости строений

Наименование строений и сооружений	Литера	Сборник	Таблица	Измеритель	Стоимость измерителя по таблице (руб.)	Общий поправочный коэффициент к стоимости измерителя	Стоимость измерителя после применения коэффициента (руб.)	Количество измерителя	Процент износа	Показатели стоимости строения в базовых ценах (руб.)				Инфляционный коэффициент	Прочие коэффициенты удорожания	Действительная стоимость в текущих ценах (руб.)
										Расчетная стоимость	Сумма надбавок к расчетной стоимости	Восстановительная стоимость	Действительная стоимость			
1	2	3	4	5	6	7	8	9	10	11	12	13	14	15	16	17
Нежилое здание лит. А																
Здание	А	28	5	куб. м	34,7	0,66	23,07	239	64	5514		5514	1985	1	92,6	173894
Холодная пристройка	а	28	164	куб. м	9,7	0,61	5,92	8	65	47		47	16	1	92,6	1482
Холодная пристройка	а1	28	164	куб. м	9,7	0,61	5,92	25	65	148		148	52	1	92,6	4815
Итого по зданию:											5709	2053				180191

Действительная стоимость в базовых ценах 1969 г. 2 053 руб.

Действительная инвентаризационная стоимость на 01 января 2011 г. 180191 руб.

Коэффициент удорожания 92.6 = 92,60

Основные здания, литера	Стоимость по состоянию на 01.01.2011	Примечание
1	2	3
A, a, a1	501079	

10

Перечень документов, приложенных к настоящему паспорту

№№ п.п.	Наименование	Дата составления	Кол - во листов	Примечание
1	2	3	4	5
1	План земельного участка	10.07.1994	1	
2	Поэтажный план здания	10.07.1994	1	
3	Экспликация к поэтажному плану	10.07.1994	1	

11

Особые отметки

Год реконструкции	
Год капитального ремонта	
Примечание :	
(сведения о нарушении градостроительных и строительных норм и правил, наличие разрешения на строительство и иная информация, необходимая для целей государственной регистрации прав на объект капитального строительства)	

11.08.2011

Исполнил

Гусельникова М.А.

11.08.2011

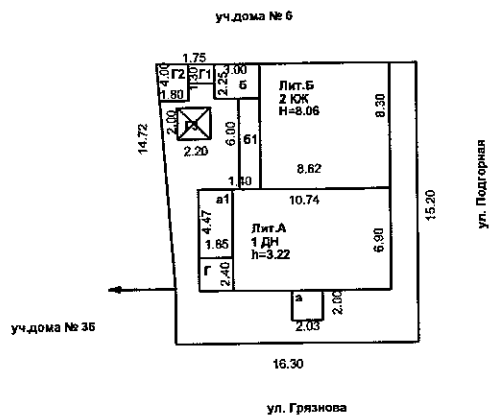
Проверил

Запорожская Л.М.

12 Отметка о последующих обследованиях

Дата обследования		
Обследовал		
Проверил		
Руководитель (уполномоченное лицо)		

ПЛАН ЗЕМЕЛЬНОГО УЧАСТКА



федеральное бюджетное учреждение
«Кадатровая палата»
по Иркутской области

Сведения об изменении характеристик существующего
объекта учета внесены в Единый государственный
реестр объектов капитального строительства
"12" 09 2011г.

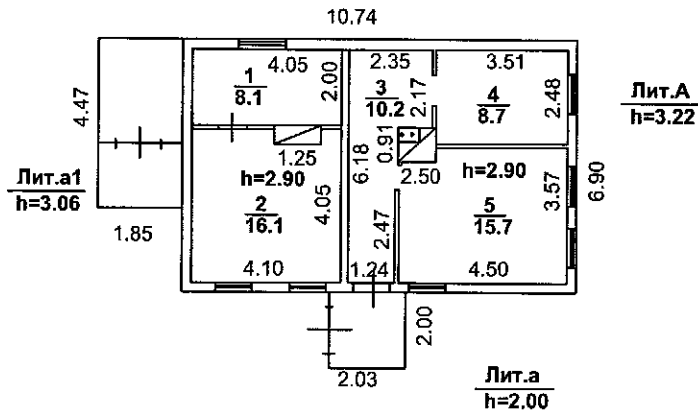
и ему присвоен инвентарный номер 415
кадастровый номер 26:06:000021:0:415

Наумова Элина Евгеньевна
И.О. руководителя (полномоченного лица)

Наименование ОТИ "БТИ г. Иркутск"						
Дата		План земельного участка				
11.08.2011	проверил	Запорожская Л.М.	<i>[Signature]</i>	обл. Иркутская, г. Иркутск, улица Грязнова, 34	лист	1
11.08.2011	техник	Гусельникова М.А.	<i>[Signature]</i>		листов	1
					масштаб	1:500

ПОЭТАЖНЫЙ ПЛАН

1 этаж



Наименование ОТИ "БТИ г. Иркутска"						
Дата		Поэтажный план				
11.07.2011	проверил	Запорожская Л.М.	<i>[Signature]</i>	обл. Иркутская, г. Иркутск, улица Грязнова, 34	лист	1
11.07.2011	техник	Гусельникова М.А.			листов	1
					масштаб	1:200

Группами по назначению

Назначение помещений	Колличество	Площадь помещений, кв.м		Площадь помещений, кв.м							12	13	
		3	4	5	6	7	8	9	10	11			
		с учетом прочих	кроме того прочая	общая	жилая	подсобная	основная	вспомогательная	общего пользования, кв.м	технического назначения, кв.м	Самовольно перестроенная площадь, кв.м		
1	2												
Итого по нежилым помещениям													
	1	58,8		58,8							58,8		
Торговые													